



HOLIADURON YSGOLION: CANLLAWIAU

TABL CYNNWYS

About this document	2
Measuring the impact of rights respecting schools	3
What is involved for schools?	3
Process for schools: what to do and when	4
School context data	9
Questionnaires with pupils, and staff and governors.....	5
Tally sheet for pupil questionnaires	7
Crib sheet for pupil questionnaire	8
Headteacher impact & evaluation form	9
Assessment observations	9

YNGHYLCH Y DDOGFEN HON:

Mae angen i Unicef UK werthuso ei waith i helpu sicrhau ein bod yn cael effaith gadarnhaol ar fywydau plant. Mae'r canllaw hwn yn esbonio i ysgolion sut rydym yn gwerthuso effaith y Wobr Ysgolion sy'n Parchu Hawliau a pha gefnogaeth o ysgolion sydd ei hangen arnom i wneud hyn.

Bydd y ddogfen ganllaw hon yn fwyaf defnyddiol i'r arweinydd GYPH, y prifathro ac unrhyw gydlynnydd a nodwyd yn yr ysgol sy'n gyfrifol am gefnogi cynnydd drwy'r Gwobrau.

Rydym hefyd wedi creu trosolwg byr o'n dull o fesur effaith mewn Cyflwyniad PowerPoint, Mesur Ein Heffaith: Cyflwyniad i Ysgolion.

Mae'r holl ddogfennau sydd eu hangen arnoch ar gael ar ein gwefan [yma](#):

- **Mesur Ein Heffaith: Cyflwyniad i Ysgolion**
- **Holiadur disgyblion GYPH (meithrin ac ysgol gynradd)**
- **Holiadur disgyblion GYPH (ysgol uwchradd)**
- **Holiadur staff a llywodraethwyr GYPH**
- **Taenlen crynodeb yr holiadur ysgol**
- **Ffurflen data cyd-destun yr ysgol**

Cysylltwch â'ch Ymgynghorydd Proffesiynol gydag unrhyw ymholiadau, neu e-bostiwch rrsa@unicef.org.uk.

Gallwch weld sut rydym yn defnyddio'r wybodaeth trwy edrych ar ein Hadroddiadau Effaith sydd hefyd ar gael ar y [wefan](#). Efallai y bydd yn ddefnyddiol i chi ddarllen *Ysgolion sy'n Parchu Hawliau: y dystiolaeth am effaith* hefyd sydd ar gael ar ein gwefan.

MESUR EFFAITH YSGOLION SY'N PARCHU HAWLIAU

Dyfernir statws Parchu Hawliau i ysgolion ar sail arsylwadau aseswyr a thystiolaeth yr ysgol ei hun. Yn ogystal, credwn ei bod yn bwysig i ddangos sut mae bywydau plant yn cael eu heffeithio o ganlyniad i'r gwaith hwn. Er nad yw hyn yn rhan o'r ymweliad achredu, mae'n ein helpu i ddangos gwerth y gwaith hwn i eraill.

Er mwyn i'n helpu i ddangos yr effaith, rydym yn gofyn i ysgolion sy'n cymryd rhan ein cynorthwyo gan gasglu gwybodaeth. Gofynnwn ichi wneud hyn pan fyddwch chi'n dechrau ar y daith Parchu Hawliau ac eto cyn pob achrediad. Caiff y wybodaeth hon ei dadansoddi gan dîm gwerthuso Unicef UK i ganiatáu inni adrodd ar effaith ein gwaith ar y cyfan. Mae ystod o ddata y byddwn yn ei ddefnyddio i ddangos effaith:

- Data a gasglir yn rheolaidd gan yr ysgol a data sydd ar gael i'r cyhoedd, e.e. gwaharddiadau, presenoldeb, cyrhaeddiad
- Holiaduron gyda disgyblion
- Holiaduron gydag athrawon, llywodraethwyr ac oedolion eraill yn yr ysgol
- Arsyllwadau'r prifathro ynglŷn ag effaith yn yr ysgol
- Arsyllwadau penodol a gasglwyd yn ystod y broses asesu

Rydym yn disgrifio'r hyn sy'n ymwneud â phob un o'r rhain yn yr adrannau isod.

Beth yw'r gwerthusiad (a beth nad yw e)

Nod y gwerthusiad yw darganfod pa wahaniaeth mae GYPH yn ei wneud i blant ac ysgolion. Edrychwn ar y gwahaniaeth hwn ar draws yr holl ysgolion rydym yn gweithio gyda nhw. Mae hyn yn ein galluogi i siarad am effaith GYPH yn gyffredinol, i helpu Unicef UK cefnogi ysgolion yn well ac i ddangos beth sy'n gweithio i eraill.

Does *dim* bwriad i'r gwerthusiad wneud penderfyniadau am y gwaith sy'n digwydd yn eich ysgol. Gwyddom fod pob ysgol yn wahanol, gyda heriau a chyfleoedd gwahanol. Dydym ni ddim yn disgwyl y bydd GYPH yn cael yr un effaith yn union ym mhob ysgol. Gwyddom hefyd nad yw GYPH yr unig beth sy'n digwydd yn eich ysgol i wella bywydau plant.

Efallai y bydd yr ymatebion i'r holiaduron yn ddefnyddiol o fewn eich ysgol i feddwl am y cynllun gweithredu, ac i siarad am yr hyn rydych wedi'i gyflawni. Mae croeso i chi ddefnyddio'r ymatebion i wneud hyn.

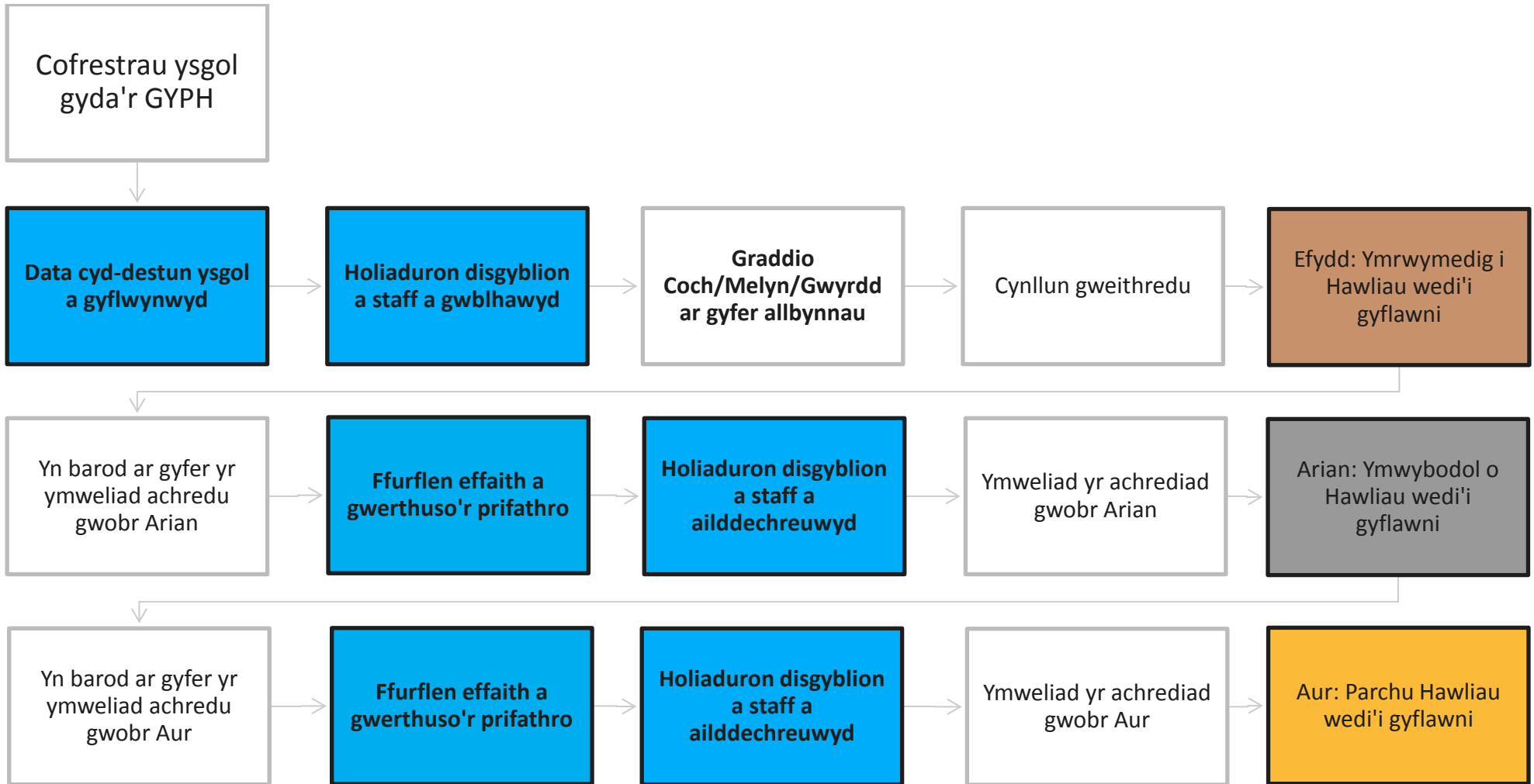
Rydym yn eich annog yn gryf i ddefnyddio'r data rydych chi'n eu casglu at eich dibenion eich hun o fewn yr ysgol i arwain eich gwaith ac i ddangos yr hyn a gyflawnwyd gennych.

BETH DDYLAI YSGOLION EI WNEUD?

Rydym yn gofyn ichi gasglu rhywfaint o ddata yn eich ysgol. Rydym wedi cadw hyn mor syml a chryno â phosib. Mae'r diagram isod yn dangos y broses ar gyfer ysgolion wrth iddynt symud trwy gamau GYPH. Amlygir y pwyntiau lle rydym yn gofyn i chi gasglu data yn las.

Gwnewch yn siŵr bod un person yn eich ysgol yn arwain y broses o gasglu data a'i hanfon at eich Ymgynghorydd Proffesiynol. **Mae rhaid i'r Ymgynghorydd Proffesiynol gael y data hwn cyn y gallwch chi archebu ymweliad achredu.**

Y BROSES I YSGOLION: BETH I'W WNEUD A PHRYD



HOLIADURON GYDA DISGYBLION, A STAFF A LLYWODRAETHWYR

Ynghylch yr holiaduron

Y ffordd orau o ddarganfod beth sydd wedi newid i'r bobl yn eich cymuned ysgol yw gofyn. Rydym wedi datblygu tair holiadur i ddisgyblion; un ar gyfer disgyblion meithrin a chynradd, un ar gyfer disgyblion ysgol uwchradd; ac un ar gyfer ysgolion arbennig. Mae gan yr holiaduron eiriad a golwg ychydig yn wahanol i'w gwneud mor hawdd â phosib i bob grŵp oedran. Defnyddiwch y fersiwn berthnasol ar gyfer eich ysgol.

Mae holiaduron y disgyblion rhwng 14 a 19 cwestiwn yn hir a byddem yn disgwyl iddo gymryd dim mwy na 15 munud i'w gwblhau yn y rhan fwyaf o achosion. Efallai y bydd angen help ar ddisgyblion iau i sicrhau eu bod yn deall y cwestiynau.

Mae holiadur hefyd i'r staff a'r llywodraethwyr sy'n gweithio yn yr ysgol. Mae'r holiadur staff a llywodraethwyr yn 7 cwestiwn yn hir a byddem yn disgwyl iddo gymryd dim mwy na 5 munud i'w gwblhau.

Gellir cwblhau'r holiaduron gan ddefnyddio fersiwn bapur neu ar-lein gan ddefnyddio SurveyMonkey (gweler isod).

Sylwer, dydy'r holiadur ar gyfer disgyblion ag anawsterau cyfathrebu ddim ar gael ar-lein. Cysylltwch â rrsa@unicef.org.uk yn uniongyrchol i ofyn am y fersiwn hon.

Pwy ddylai gwblhau'r holiaduron?

Dylai'r holiadur disgyblion gael ei gwblhau gan oddeutu 50-100 o ddisgyblion, yn dibynnu ar faint eich ysgol chi. Argymhellwn ddewis 2-4 dosbarth i gwblhau'r holiadur. Darperir taflen gymorth isod i'ch helpu chi i egluro'r holiaduron i ddisgyblion.

Mae'r holiadur **staff a llywodraethwyr i'r holl oedolion sy'n gweithio yn yr ysgol, yn enwedig y rhai sydd â chyswllt rheolaidd â phlant.** Anogwch gymaint o oedolion â phosibl i gwblhau'r holiadur. Dylid ei gwblhau gan o leiaf 10 oedolyn lle bynnag y bo modd.

Dydyn ni ddim yn gofyn am enwau ar yr holiaduron, ond rydym yn gofyn am deitlau swyddi gan yr oedolion a grwpiau blwyddyn y disgyblion. Mae hyn yn ein helpu i weld pa mor eang y defnyddiwyd yr holiadur.

Defnyddio SurveyMonkey i gasglu'r wybodaeth

Rydym yn argymhell bod staff a llywodraethwyr yn cwblhau eu holiaduron trwy SurveyMonkey. Bydd hyn yn ein galluogi i lawrlwytho'r canlyniadau yn uniongyrchol ac yn golygu nad oes angen unrhyw waith pellach gan gydlynnydd yr ysgol.

Mae angen ichi gysylltu â ni i'ch gosod ar SurveyMonkey. Mae hyn yn ein galluogi i gyfyngu ar nifer yr ysgolion a restrir ar yr arolwg ar unrhyw adeg. E-bostiwch rrsa@unicef.org.uk, gan nodi'n glir enw'ch ysgol. Peidiwch â gofyn am ddolen nes eich bod yn barod i'w defnyddio.

Ar ôl i chi gwblhau'r holl gasgliad data, mae angen ichi roi gwybod i GYPH a'ch Ymgynghorydd Proffesiynol. Yna byddwn yn dileu'ch ysgol o'r arolwg ac yn anfon crynodeb o ganlyniadau'r disgyblion i chi. Os na chafodd unrhyw ddata ei gasglu gan eich ysgol un mis ar ôl i'r arolwg

gael ei sefydlu ar eich cyfer, byddwn yn dileu enw eich ysgol a bydd angen i chi gysylltu â ni eto er mwyn i'w sefydlu pan fyddwch chi'n barod.

Deallwn, yn enwedig mewn ysgolion bach, efallai bod gennych ddim ond nifer fach o staff sy'n cwblhau'r arolwg. Er mwyn i sicrhau bod staff yn teimlo'n gyfforddus gan roi atebion onest, ni fyddwn yn rhannu crynodeb llawn o ganlyniadau staff a llywodraethwyr gyda'r ysgol, ond mi fyddwn yn rhoi rhai ffigyrau llinell uchaf yn unig.

Defnyddio fersiynau papur o'r holiadur

Mae fersiynau PDF o'r holiaduron ar gael ar ein [gwefan](#). Gallwch chi argraffu a dosbarthu'r rhain i'ch disgyblion a'ch staff.

Bydd angen i chi drosglwyddo'r canfyddiadau i'r Taenlen Crynodeb yr Holiadur Ysgolion ar gael ar [gwefan](#). Os oes gennych unrhyw anawsterau wrth gwblhau'r ffeil Excel, cysylltwch â tîm GYPH am gymorth ar rrsa@unicef.org.uk.

Fe welwch dab ar wahân i ddisgyblion ac i staff a llywodraethwyr. Efallai y bydd y daflen hon isod yn ddefnyddiol wrth wneud hyn. Dylech roi nifer y bobl sy'n cwblhau'r arolwg ar y brig yn y blwch a ddarperir. Bydd hyn wedyn yn cyfrifo'r canrannau yn awtomatig.

Anfonwch y ffeil Excel wedi'i llenwi i'ch Ymgynghorydd Proffesiynol gyda'ch gwaith papur cyn archebu ymweliad asesu. Dewch o hyd i fanylion cyswllt eich Ymgynghorydd Proffesiynol ar ein gwefan [yma](#).

Beth os bydd problemau yn codi?

Gallai'r holiaduron godi pryderon, er enghraifft ynghylch diogelwch disgyblion yn yr ysgol. Os codir unrhyw faterion yn yr holiaduron, naill ai gan ddisgyblion neu staff, dylai'r ysgol ymdrin â'r rhain, gan na fydd gan y tîm GYPH unrhyw fanylion personol.

TAFLEN CADW CYFRIF AR GYFER HOLIADURON DISGYBLION

Efallai y bydd y daflen hon yn ddefnyddiol i gofnodi nifer yr ymatebion i bob cwestiwn. Yna gellir teipio'r rhain yn uniongyrchol i'r ffeil Excel.

	<i>Ie</i>	<i>Weithiau</i>	<i>Na</i>	<i>Ddim yn siŵr</i>
1. Rwy'n dysgu am fy hawliau yn yr ysgol				
2. Rwy'n mwynhau bod yn yr ysgol				
3. Rwy'n teimlo'n ddiogel yn yr ysgol				
4. Mae oedolion yn fy nhrin â pharch / Rwy'n hoffi'r ffordd mae oedolion yn yr ysgol yn fy nhrin				
5. Mae disgyblion eraill yn fy dosbarth yn garedig ac yn gynorthwyol				
6. Pe bawn i'n teimlo'n anniogel, gallwn ddweud wrth oedolyn yn yr ysgol				
7. Mae fy athrawon yn gwrandao arnaf				
8. Gallaf ddylanwadu ar benderfyniadau am fy ysgol / Mae fy ysgol yn gwrandao ar fy syniadau am sut i wneud pethau'n well				
9. Rwy'n gwybod beth sydd angen i mi ei wneud i wneud cynnydd yn y dosbarth				
10. Yn gyffredinol, rwy'n hoffi sut ydw i				
11. Gallaf wneud pethau i helpu'n lleol				
12. Gallaf wneud pethau i helpu'n fyd-eang				

13. Wedi siarad am hawliau plant yn ystod y tri mis diwethaf gyda ...	<i>Ie</i>	<i>Na</i>	<i>Ddim yn siŵr</i>
Eich rhieni			
Eich teulu estynedig			
Oedolion eraill y tu allan i'r ysgol			
Plant eraill y tu allan i'r ysgol			

14. Ydych chi wedi rhannu neu bostio stori am hawliau plant ar gyfryngau cymdeithasol yn ystod y tri mis diwethaf? (Uwchradd yn unig)			
Os dywedasoch ie, sawl gwaith yn fras? (pob ymateb wedi'i ychwanegu at ei gilydd)			

TAFLEN GYMORTH AR GYFER HOLIADUR DISGYBLION

Fe wyddoch chi beth sy'n gweithio orau i'ch dosbarth, ond isod mae rhai awgrymiadau ar sut i ddisgrifio'r holiadur hwn i'ch disgyblion.

- **Rydym yn gofyn i bob plentyn yn eich dosbarth ateb rhai cwestiynau am sut rydych chi'n teimlo am yr ysgol**
- **Mae'r cwestiynau hyn yn ein helpu i weld yr hyn rydych chi'n ei feddwl sut mae'r ysgol. Mae'n rhan o'n gwaith i ddod yn ysgol sy'n parchu hawliau**

Rydyn ni eisiau i blant ateb cymaint o'r cwestiynau â phosib ac iddynt geisio ei gadw'n fyr ac yn syml. Fodd bynnag, efallai y bydd rhai plant yn teimlo'n anghyfforddus gyda rhai cwestiynau a gallant ddewis peidio â'u hateb.

Er nad ydym yn disgwyl i'r cwestiynau hyn godi unrhyw faterion i blant na fyddech yn ymwybodol ohonynt eisoes, efallai y byddwch am roi cyfle i blant siarad â chi yn breifat ar ôl iddynt gwblhau hyn rhag ofn iddo godi rhywbeth y maen nhw am ei drafod.

- **Does dim atebion cywir nac anghywir. Mae'n ymwneud â sut rydych chi'n teimlo.**
- **Os nad ydych chi'n deall un o'r cwestiynau, gallwch ofyn i'r athro/athrawes helpu i esbonio hynny.**
- **Ar gyfer y rhan fwyaf o'r cwestiynau, gofynnir i chi ddweud a yw'r frawddeg yn wir i chi - er enghraifft 'Rwy'n mwynhau bod yn yr ysgol'.**

Os yw'n wir i chi drwy gydol yr amser, neu bron yr holl amser, gallwch dicio Ie.

Os yw'n wir i chi rywfaint o'r amser, gallwch dicio weithiau.

Os nad yw byth yn wir, neu bron byth yn wir i chi (e.e. rydych bron byth yn mwynhau'r ysgol), gallwch dicio Na.

Os nad ydych chi'n siŵr o wir, gallwch chi dicio'r blwch olaf.

- **Hoffem i chi ateb cymaint o'r cwestiynau â phosib, ond os nad ydych chi wir eisiau ateb un, rhowch linell drwy'r holl flychau.**
- **Os nad yw unrhyw un yn siŵr am y cwestiynau neu eisiau siarad â mi amdanynt, rwyf ar gael ar ôl y dosbarth hwn ...**

Mae'n bwysig bod plant yn teimlo'n gyfforddus yn dweud y gwir ar yr holiadur. Dyddyn ni ddim yn gofyn iddynt roi eu henwau arno.

- **Pan fyddwch chi wedi gorffen, trowch e wyneb i wared ar y bwrdd a bydd yr athro/athrawes yn eu casglu i gyd ar y diwedd.**

Diolch am helpu i gasglu'r data hyn. Bydd yn ein helpu i weld effaith y Wobr Ysgol sy'n Parchu Hawliau y mae eich ysgol yn ei wneud. Dychwelwch yr holiaduron a gwblhawyd i'r cydlynnydd yn eich ysgol.

DATA CYD-DESTUN YSGOL - WRTH FYND AM WOBR EFYDD

Gofynnwn, pan fyddwch yn cofrestru ar gyfer y wobr, yn rhoi rhywfaint o ddata inni am gyd-destun a chanlyniadau'r ysgol. Mae'r data a gesglir ar draws pedair gwlad y DU yn wahanol iawn, felly ni fydd pob cwestiwn yn briodol i'ch ysgol.

Rhowch gymaint o'r data hwn â phosib a gadewch unrhyw beth na allwch ei chwblhau'n wag.

Fel arfer, dylai'r data rydym yn gofyn i chi ei ddarparu fod ar gael i'ch ysgol eisoes. Mae'n cynnwys data ar gyrhaeddiad disgyblion, cyfran y disgyblion â datganiadau AAA, cyfran sy'n derbyn Premiwm Disgyblion, PEF neu brydau ysgol am ddim, a data ar bresenoldeb a bwlio.

Ym mhob achos, dylid rhoi'r data ar gyfer y flwyddyn academaidd lawn ddiwethaf (h.y. os yw data'n cael ei gyflwyno ym mis Mawrth 2018, dylai fod yn berthnasol i'r flwyddyn academaidd Medi 2016 hyd Awst 2017).

Mae ffurflen Data Cyd-destun yr Ysgol ar gael ar ein [gwefan](#) i chi nodi'r data perthnasol. Dychwelwch hyn i'ch Cyngorydd Proffesiynol gyda'ch gwaith papur arall. Os oes gennych unrhyw anawsterau wrth lenwi'r ffurflen, cysylltwch â thîm GYPH cyn gynted â phosib.

FFURFLEN EFFAITH A GWERTHUSO'R PRIFATHRO - WRTH FYND AM WOBR ARIAN NEU AUR

Cyn asesu'r ysgol ar lefelau Efydd ac Arian, gofynnwn i'r prifathro lenwi holiadur byr am yr effaith y maent yn ei weld yn eu hysgol. Mae gan hyn 8 cwestiwn, pob un yn gofyn am sylw neu ddisgrifiad byr. Mae'r sylwadau hyn yn ein helpu i roi holiaduron a data arall i mewn i gyd-destun mwy crwn. Rydym yn annog Prifathrawon i roi enghreifftiau neu dystiolaeth benodol i gefnogi eu hatebion lle bynnag y bo modd. Dylid anfon y rhain at eich Ymgynghorydd Proffesiynol gyda'ch gwaith papur arall cyn yr asesiad.

ARSYLWADAU ASESU

Mae'r arsylwadau a wneir gan aseswyr pan fyddant yn ymweld â'r ysgol yn darparu gwybodaeth werthfawr am y gweithgareddau yn yr ysgol a'r effeithiau uniongyrchol ar gymuned yr ysgol. Bydd rhai o'r arsylwadau hyn yn cael eu cyfeirio atynt i ddangos dystiolaeth o effaith y GYPH yn ogystal â bod yn rhan o'r adroddiad a gyflwynwyd i'r ysgol.